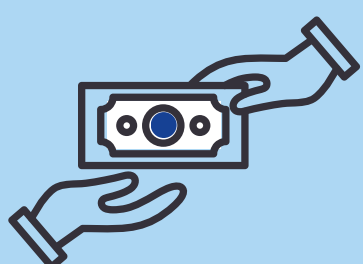


Fundusze Europejskie

Ewaluacja założeń podmiotowego systemu finansowania usług rozwojowych dla nowych grup docelowych w ramach Fundusze Europejskie dla Śląskiego 2021-2027

CHARAKTER WSPARCIA W RAMACH PSF

Podmiotowy System Finansowania (PSF) w ramach FE SL 2021-2027 wdrażany jest poprzez trzy Działania realizowane przez operatorów:



Działanie 5.15 wsparcie dla przedsiębiorców w zakresie usług rozwojowych poprzez rozwój umiejętności / kwalifikacji ich pracowników

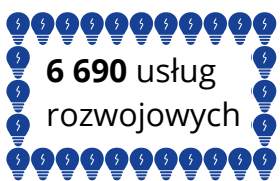


Działanie 6.6 wsparcie osób dorosłych, które z własnej inicjatywy planują podnieść swoje umiejętności / nabyć nowe kwalifikacje oraz pracowników ochrony zdrowia



Działanie 10.17 wsparcie z Funduszu na rzecz Sprawiedliwej Transformacji dla osób z terenu 7 podregionów województwa śląskiego, które z własnej inicjatywy planują podnieść swoje umiejętności / nabyć nowe kwalifikacje

DOSTĘPNOŚĆ USŁUG ROZWOJOWYCH



6 690 usług rozwojowych

było dostępnych dla odbiorców z województwa śląskiego według stanu na dzień 13.06.2024, z czego większość - 5470 stanowiły usługi oferowane w formule zdalnej.



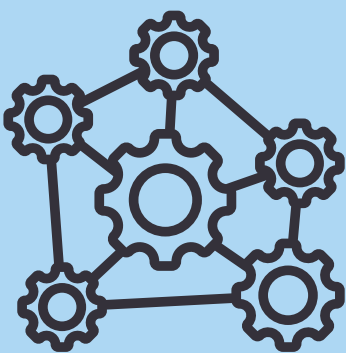
W poprzedniej perspektywie finansowej nie występowały istotne problemy z dostępnością usług rozwojowych w BUR, obecnie sytuacja powinna się kształtować w analogiczny sposób.



Dostępność usług może zostać w sposób rzetelny oceniona dopiero po początkowym okresie wdrażania.



SPÓJNOŚĆ WSPARCIA



Wdrażane wsparcie różni się przede wszystkim grupą odbiorców.



Działanie 5.15



dla przedsiębiorców i ich pracowników

Działania 6.6 i 10.17



dla wszystkich chętnych osób dorosłych



Taki podział sprawia, że mamy do czynienia z interwencją o kompleksowym zakresie i istotną zmianą w stosunku do wsparcia z PSF realizowanego w latach 2014-2020, kiedy z tego rodzaju pomocy mogli korzystać tylko przedsiębiorcy i ich pracownicy.

TRAFNOŚĆ WSPARCIA



Przyjęty model wdrażania wsparcia należy ocenić pozytywnie.

ROZWIĄZANIA SZCZEGÓLNIIE UŻYTECZNE



szeroka dostępność wsparcia



wsparcie dodatkowe dla osób chętnych



wysoki poziom dofinansowania



wymaganie od uczestników wpłaty wyłącznie wkładu własnego



zapewnienie ciągłej obsługi osób zainteresowanych



wykorzystanie mobilnych biur obsługi klienta



Mimo generalnie pozytywnej oceny wsparcia, w ramach badania sformułowano rekomendacje dotyczące ewaluowanej interwencji, ze szczególnym uwzględnieniem dopasowania wsparcia dla nowych grup odbiorców oraz działań zorientowanych na wzbudzenie ich zainteresowania aplikowaniem o wsparcie w ramach FESL.

Badanie zrealizowane przez:
Pracownię Badań i Doradztwa "Re-Source"
na zlecenie

Urzędu Marszałkowskiego Województwa Śląskiego

Cały raport dostępny pod adresem:

funduszeue.slaskie.pl/czytaj/badania_ewaluacyjne



Rzeczpospolita
Polska

Dofinansowane przez
Unię Europejską



Województwo
Śląskie

Badanie ewaluacyjne współfinansowane w 85% ze środków Funduszu na rzecz Sprawiedliwej Transformacji w ramach Priorytetu FESL.13 Fundusze Europejskie na Pomoc Techniczną FST Działanie FESL.13.01 Pomoc Techniczna FST oraz w 15% z wkładu budżetu województwa śląskiego.

