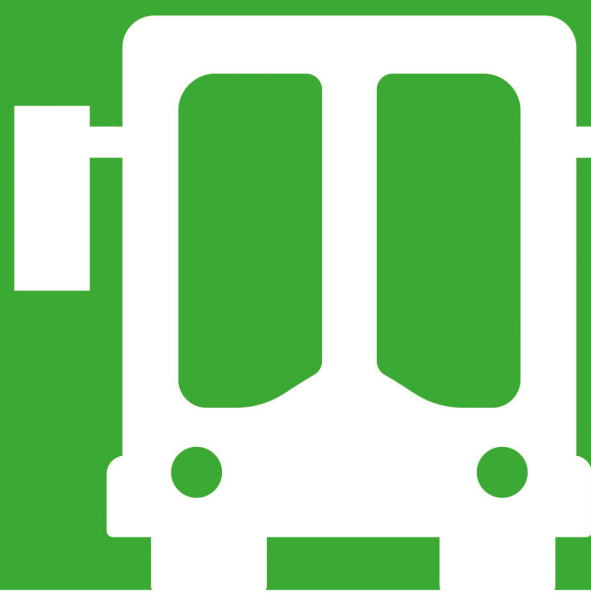
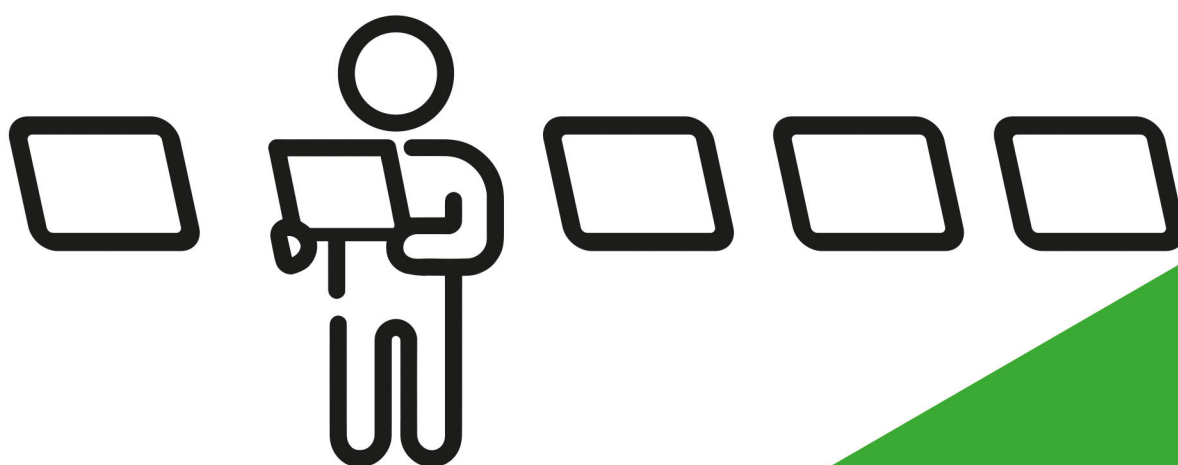




różni podróżni

karty pomocy w podróży



Wytnij proszę i użyj tych kart jeśli chcesz, aby kierowca/motorniczy/osoba udzielająca pomocy w podróży/sprzedawca biletów/kontroler biletów wiedział/a, że potrzebujesz pomocy w podróży.



**Proszę, mów
powoli.**

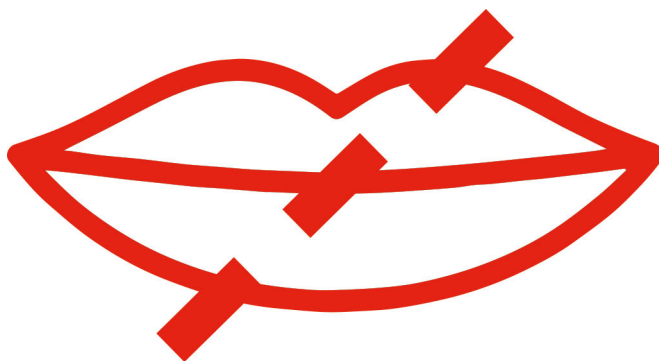
**Mam problemy
ze słuchem.**



Wytnij proszę i użyj tych kart jeśli chcesz, aby kierowca/motorniczy/osoba udzielająca pomocy w podróży/sprzedawca biletów/kontroler biletów wiedział/a, że potrzebujesz pomocy w podróży.



**Proszę, bądź
cierpliwy.
Mam kłopoty
z mówieniem.**

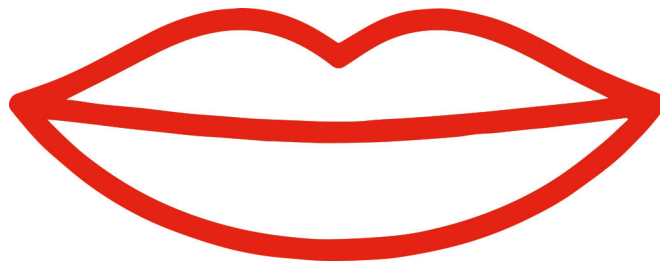


Wytnij proszę i użyj tych kart jeśli chcesz, aby kierowca/motorniczy/osoba udzielająca pomocy w podróży/sprzedawca biletów/kontroler biletów wiedział/a, że potrzebujesz pomocy w podróży.



**Proszę, patrz
na mnie i mów
wyraźnie.**

**Umiem czytać
z ruchu warg.**



Wytnij proszę i użyj tych kart jeśli chcesz, aby kierowca/motorniczy/osoba udzielająca pomocy w podróży/sprzedawca biletów/kontroler biletów wiedział/a, że potrzebujesz pomocy w podróży.



**Proszę, bądź
cierpliwy.**

**Jestem
niewidoma/
niewidomy.**



Wytnij proszę i użyj tych kart jeśli chcesz, aby kierowca/motorniczy/osoba udzielająca pomocy w podróży/sprzedawca biletów/kontroler biletów wiedział/a, że potrzebujesz pomocy w podróży.



**Proszę, bądź
cierpliwy.**

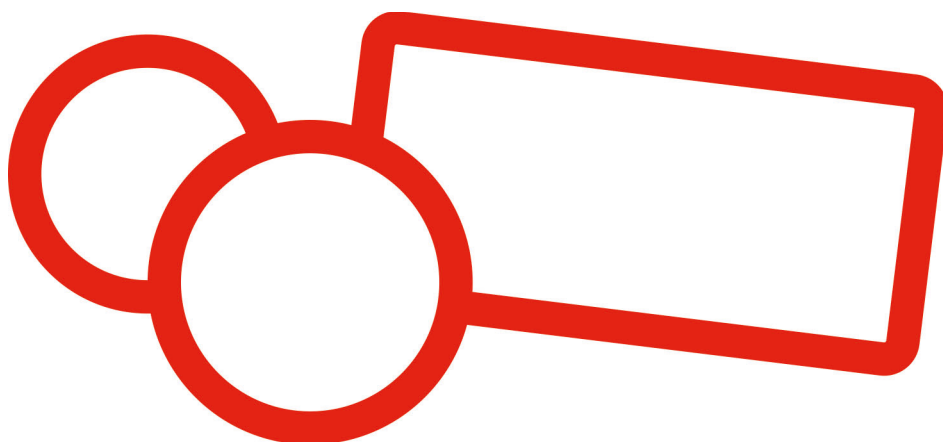
**Mam ukrytą
niepełnosprawność.**



Wytnij proszę i użyj tych kart jeśli chcesz, aby kierowca/motorniczy/osoba udzielająca pomocy w podróży/sprzedawca biletów/kontroler biletów wiedział/a, że potrzebujesz pomocy w podróży.



**Proszę,
przelicz ze
mną resztę.
Dziękuję!**



Wytnij proszę i użyj tych kart jeśli chcesz, aby kierowca/motorniczy/osoba udzielająca pomocy w podróży/sprzedawca biletów/kontroler biletów wiedział/a, że potrzebujesz pomocy w podróży.



**Proszę, bądź
cierpliwy.
Mam problemy
z pamięcią.**



Wytnij proszę i użyj tych kart jeśli chcesz, aby kierowca/motorniczy/osoba udzielająca pomocy w podróży/sprzedawca biletów/kontroler biletów wiedział/a, że potrzebujesz pomocy w podróży.



**Proszę, bądź
cierpliwy.**

**(Miejsce na Twoją
indywidualną prośbę)**

.....

.....

.....

Wytnij proszę i użyj tych kart jeśli chcesz, aby kierowca/motorniczy/osoba udzielająca pomocy w podróży/sprzedawca biletów/kontroler biletów wiedział/a, że potrzebujesz pomocy w podróży.



**Proszę, powiedz mi,
kiedy
dojedziemy do**

.....

.....

.....



Wytnij proszę i użyj tych kart jeśli chcesz, aby kierowca/motorniczy/osoba udzielająca pomocy w podróży/sprzedawca biletów/kontroler biletów wiedział/a, że potrzebujesz pomocy w podróży.



**Proszę, zaczekaj
z odjazdem,
aż usiądę.**

**Mogę się
przewrócić.**



Wytnij proszę i użyj tych kart jeśli chcesz, aby kierowca/motorniczy/osoba udzielająca pomocy w podróży/sprzedawca biletów/kontroler biletów wiedział/a, że potrzebujesz pomocy w podróży.



**Proszę, mów do
mnie w prosty
sposób.**

**Jestem
autystykiem.**



Wytnij proszę i użyj tych kart jeśli chcesz, aby kierowca/motorniczy/osoba udzielająca pomocy w podróży/sprzedawca biletów/kontroler biletów wiedział/a, że potrzebujesz pomocy w podróży.



**Proszę, bądź
cierpliwy.**

**Jestem po
udarze/wylewie.**

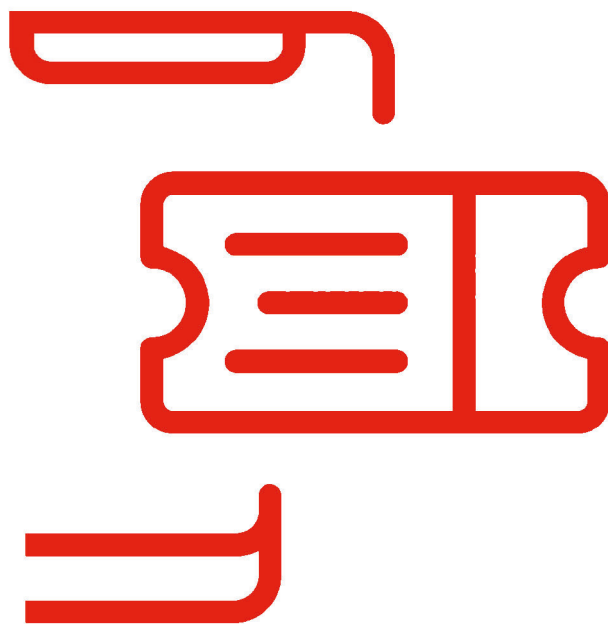


Wytnij proszę i użyj tych kart jeśli chcesz, aby kierowca/motorniczy/osoba udzielająca pomocy w podróży/sprzedawca biletów/kontroler biletów wiedział/a, że potrzebujesz pomocy w podróży.



**Proszę,
skasuj mi
bilet.**

Dziękuję!



Wytnij proszę i użyj tych kart jeśli chcesz, aby kierowca/motorniczy/osoba udzielająca pomocy w podróży/sprzedawca biletów/kontroler biletów wiedział/a, że potrzebujesz pomocy w podróży.



**Proszę,
pomóż mi
zająć miejsce.
Dziękuję!**



W przypadku gdy masz jakiegokolwiek przeciwskazania do noszenia maseczki w podróży (np. w autobusie, tramwaju, trolejbusie, metrze, pociągu) ze względu na problemy z oddychaniem, wytnij proszę tę kartę i pokaż ją kierowcy/motorniczemu/osobie udzielającej pomocy w podróży/sprzedawcy biletów/kontrolerowi biletów, aby wiedział/a, że potrzebujesz pomocy w podróży.



**Proszę, okaż mi
rozumienie.**

**Mam problemy
ze zdrowiem i jestem
zwolniona/zwolniony
z noszenia maseczki.**

Dziękuję!



W przypadku gdy masz jakiegokolwiek przeciwwskazania do noszenia maseczki w podróży (np. w autobusie, tramwaju, trolejbusie, metrze, pociągu) ze względu na problemy z oddychaniem, wytnij proszę tę kartę i pokaż ją kierowcy/motorniczemu/osobie udzielającej pomocy w podróży/sprzedawcy biletów/kontrolerowi biletów, aby wiedział/a, że potrzebujesz pomocy w podróży.



**Proszę, okaż mi
zrozumienie.**

**Jestem osobą
z niepełnosprawnością
i jestem
zwolniona/zwolniony
z noszenia maseczki.
Dziękuję!**





Profil PFRON w serwisie Facebook



Profil PFRON w serwisie Twitter



Profil PFRON w serwisie Youtube



Kanał PFRON w RSS



Państwowy Fundusz
Rehabilitacji Osób
Niepełnosprawnych

aleja Jana Pawła II 13

00-828 Warszawa

22 50 55 500