

Działalność sieci HPK oraz możliwości finansowania projektów w programie Horyzont Europa

Kilka słów o sieci HPK

- **Krajowy Punkt Kontaktowy ds. Horyzontu Europa** usytuowany w **NCBR** powołał **6 Horyzontalnych Punktów Kontaktowych**
- Zadaniem HPK jest wsparcie KPK w zakresie **działań mających na celu zwiększanie udziału Polski w Programie HE**
 - Oferta sieci jest komplementarna poprzez **specjalizacje przypisane poszczególnym HPK** i wspólne dla całej sieci **kalendarium szkoleń**
- Działania te stanowią realizację zadania powierzonego DKPK NCBR przez **MEiN**



Specjalizacje HPK-ów



- Jak zostać ekspertem oceniającym wnioski Horyzontu Europa
- Funding and Tenders Portal – rejestracja jednostki, powołanie LEAR, role w projekcie, dokumenty programowe i projektowe, zarządzanie projektem, komunikacja w projekcie
- Rozwój kariery naukowej poprzez udział w Horyzoncie Europa
- Poszukiwanie partnerów do projektów Programu Ramowego Horyzont Europa – jak wykorzystać statystyki Komisji Europejskiej i inne dostępne narzędzia informatyczne

- Otwarta nauka (Open Science), otwarty dostęp (Open Access), zarządzanie danymi (Data Management)
 - Wsparcie dla małych i średnich przedsiębiorstw w Horyzoncie Europa

- Finanse w Horyzoncie Europa,



- Finanse – koszty, raporty, audyty
- Komerccjalizacja w RIA i IA

- Aspekty prawne w Horyzoncie Europa, Prawa własności intelektualnej
 - Granty ERC



- Finanse – budżetowanie i rozliczanie projektów w Horyzoncie Europa, w tym PAKT
- Plan Równości Płci (Gender Equality Plan)
- Otwarta nauka (Open Science), otwarty dostęp (Open Access), zarządzanie danymi (Data Management)
- Aspekty prawne – Prawa własności intelektualnej, umowa konsorcjum

- Udział przedsiębiorstw w Horyzoncie Europa
 - Aspekty etyczne w Horyzoncie Europa



Jak wygląda wsparcie?



Konsultacje merytoryczne, branżowe

Konsultacje administracyjne i formalne

Poszukiwanie potencjalnych uczestników Horyzontu Europa

Szkolenia, warsztaty i konferencje o Horyzoncie Europa

Współpraca z wnioskodawcami w regionie

Udział w Partnerstwach HE

Znajomość branży i środowiska branżowego

HPK Polska Południowo-Zachodnia

- Bezpłatne warsztaty, konferencje, szkolenia
- Indywidualne konsultacje, mentoring
- Wsparcie podczas całego cyklu życia projektu – od pomysłu do audytu:

Jakie są możliwości finansowania projektu?

Jak przygotować projekt?

Z kim współpracować?

Jak poprawnie realizować i rozliczyć projekt?

Jak przetrwać audyt?



KOORDYNATOR:
Politechnika Śląska

Centrum Zarządzania Projektami
ul. Krzywoustego 2, Gliwice
hpk@polsl.pl

PARTNER:

Politechnika Wroclawska
Wroclawskie Centrum Transferu Technologii
ul. Smoluchowskiego 48, Wrocław
hpk@pwr.edu.pl



Horyzont Europa

Program Horyzont Europa

**Kluczowy unijny program finansowania
badań naukowych i innowacji
z 7-letnim okresem trwania (2021-2027)
i budżetem w wysokości 95,5 mld euro**



Programy ramowe UE okazały się skuteczne jeżeli chodzi o wpływ na badania naukowe i innowacje

1,5 mln

przykładów współpracy
między
150 państwami

3X

częściej wśród **1%**
najczęściej cytowanych publikacji w porównaniu z
wynikami w państwach
członkowskich

48,2 mln EUR

przeznaczonych na badania
naukowe i innowacje dotyczące
koronawirusa zaledwie w
siedem dni po zgłoszeniu
pierwszego przypadku w UE

84%

inwestycji dotyczy celów
zrównoważonego rozwoju;
30% dotyczy zmiany
klimatu

podwojenie

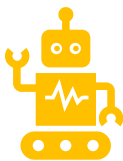
liczby wniosków
otrzymywanych rocznie
w porównaniu z
poprzednim programem

19%

szacowany wzrost wydajności
pracy w przedsiębiorstwach
objętych finansowaniem
dzięki programowi*

statystyki z oceny i monitorowania programu „Horyzont 2020” oraz [artykułu naukowego](#) JRC dotyczącego *programu ramowego nr 7

Poprzez Horyzont Europa KE planuje m. in.:



wzmocnić bazę naukową i technologiczną UE



przyciągnąć najzdolniejszych naukowców z całego świata



zwiększyć europejskie zdolności w zakresie innowacji i konkurencyjności



zwiększyć liczbę miejsc pracy



przeciwdziałać zmianom klimatu



pomagać w osiągnięciu celów ONZ w zakresie zrównoważonego rozwoju

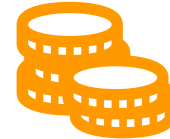


Zalety Programu



- transparentny proces oceny wniosków

- elastyczność budżetu



- stosowanie zwyczajowych praktyk księgowych beneficjenta

- do 100% finansowania (w projektach innowacyjnych do 70%, z wyjątkiem instytucji non-profit, dla nich do 100%).



- łatwe zarządzanie projektem (on-line)

- **współpraca z najwybitniejszymi naukowcami i jednostkami badawczymi w Europie i na świecie!**



HORIZON EUROPE

Tematyka z podejściem bottom-up, top-down

Tematyka projektu z podejściem **bottom-up**

- otwarta
- wskazana przez wnioskodawcę (proposer driven)



Tematyka projektu z podejściem **top-down**

- wskazana przez KE
- wynikająca z rezultatów, wpływu (impact driven)

Horizon Europe (HORIZON)



Horizon Europe

Horizon Europe is the ambitious EU research & innovation framework programme for 2021-2027 with a budget of €95.5 billion.

Its overarching goals are:

- to strengthen the EU's scientific and technological bases and the European Research Area (ERA);
- to boost Europe's innovation capacity, competitiveness and jobs;
- to deliver on citizen's priorities and sustain our socio-economic model and values.

with a particular focus on creating impact or the European Green Deal, the digital and sustainability transition and recovery from the coronavirus-crisis.

- [Find calls for proposals](#)
- [Projects & Results](#)
- [Programme structure](#)
- [Missions areas](#)
- [Simplified funding](#)
- [What's new?](#)

Find call by programme structure

Horizon Europe consists of three pillars and one horizontal activity:



Pillar 1 Excellent Science

European Research Council
Marie Skłodowska-Curie Action
Research Infrastructures



Pillar 2 Global Challenges and European Industrial Competitiveness

Clusters:

- Health
- Culture, Creativity and Inclusive Society
- Civil Security for Society
- Digital, Industry and Space
- Climate, Energy and Mobility
- Food, Bioeconomy, Natural Resources, Agriculture and Environment



Pillar 3 Innovative Europe

European Innovation Council
European Innovation ecosystems
European Institute of Innovation and Technology

Widening Participation and Strengthening the European Research Area

Widening participation and spreading excellence

Reforming and Enhancing the European R&I system





Filar I

Doskonała baza naukowa

Europejska Rada ds. Badań Naukowych

Działania „Maria Skłodowska-Curie”

Infrastruktury badawcze



Filar II

Globalne wyzwania i europejska konkurencyjność przemysłowa

- Zdrowie
 - Kultura, kreatywność i społeczeństwo integracyjne
 - Bezpieczeństwo cywilne na rzecz społeczeństwa
- Klastry** Technologie cyfrowe, przemysł i przestrzeń kosmiczna
Klimat, energetyka i mobilność
- Żywność, biogospodarka, zasoby naturalne, rolnictwo i środowisko

Wspólne Centrum Badawcze



Filar III

Innowacyjna Europa

Europejska Rada ds. Innowacji

Europejskie ekosystemy innowacji

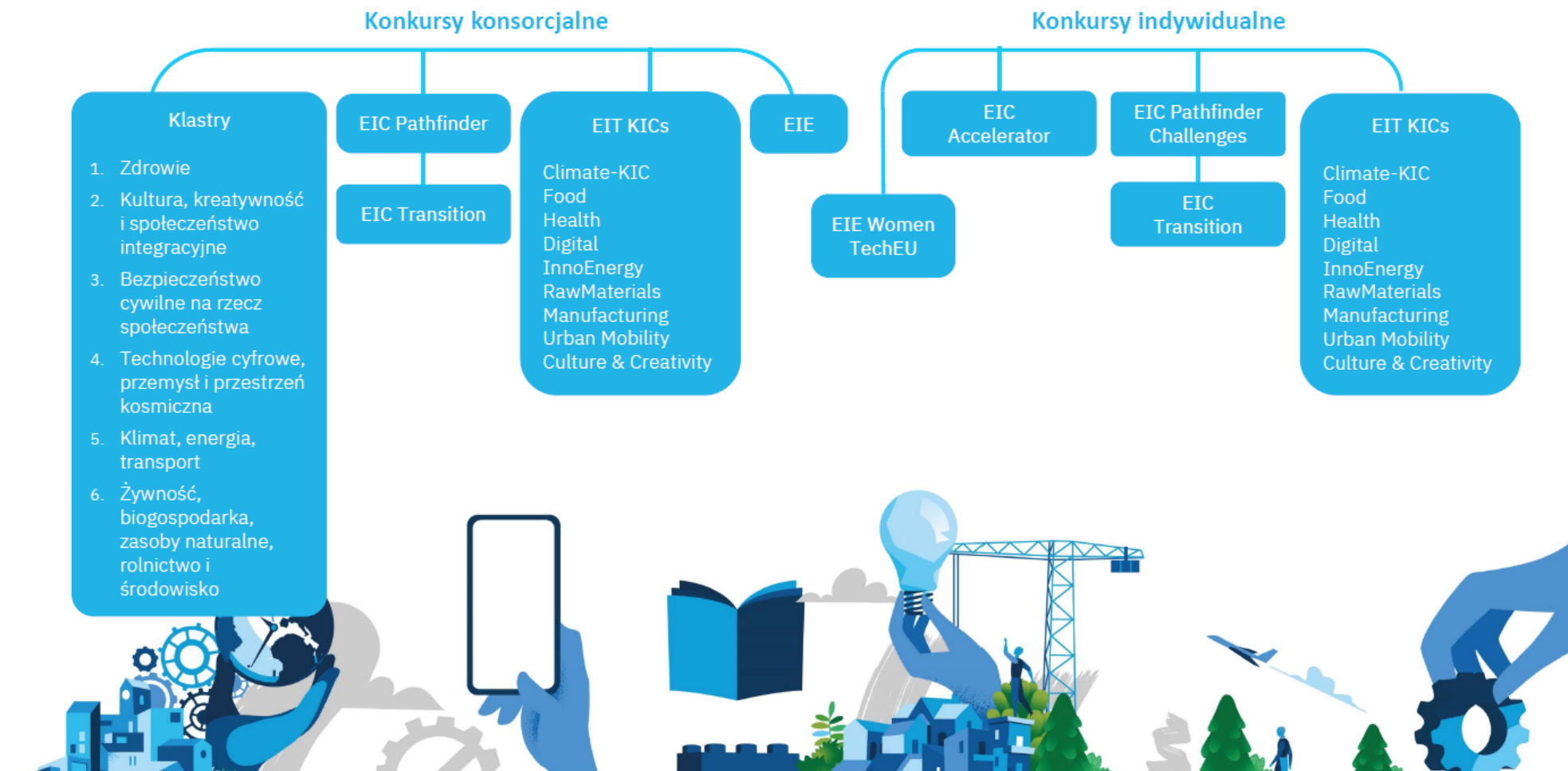
Europejski Instytut Innowacji i Technologii

Szersze uczestnictwo i wzmacnianie europejskiej przestrzeni badawczej

Zapewnianie szerszego uczestnictwa i rozpowszechnianie doskonałości

Zreformowanie i usprawnienie europejskiego systemu badań naukowych i innowacji

Możliwości dla firm w Programie Horyzont Europa



	Małe i Średnie Przedsiębiorstwa (MŚP)	Duże firmy	Instytucje otoczenia biznesu
EIC Accelerator	V	X	X
EIC Transition	V	V	V
EIC Pathfinder	V	V	V
EIT	V	V	V
Projekty klastrowe	V	V	V
MSCA	V	V	V
Infrastruktury badawcze	V	V	V

Typ projektu (Type of Action)		Wys. dofinansowania KE	Typowy czas trwania projektu	Wymagana minimalna ilość partnerów
DZIAŁANIA BADAWCZO-INNOWACYJNE (Research & Innovation Action)	RIA	do 100 %	36-48 mies.	≥ 3 partnerów z 3 różnych jednostek z 3 różnych krajów członkowskich lub/i stowarzyszonych
DZIAŁANIA INNOWACYJNE (Innovation Action)	IA	do 70% (org. non-profit: 100%).	30-36 mies.	≥ 3 partnerów z 3 różnych jednostek z 3 różnych krajów członkowskich lub/i stowarzyszonych
DZIAŁANIA KOORDYNACYJNE I WSPIERAJĄCE (Coordination and Support Action)	CSA	do 100 %	12-30 mies.	1 partner z kraju członkowskiego lub/i stowarzyszonego

Poziom gotowości technologicznej (TRL)*

EIC Pathfinder	TRL 1 do 4
EIC Transition	TRL 4 do 6
EIC Accelerator	TRL 5/6 do 9
EIT	TRL 1 do 9
Projekty klastrowe	TRL 2 do 8
Infrastruktura badawcza	TRL 1 do 4
MSCA	TRL 1 do 9

* oczekiwany poziom TRL na wejściu i na ukończeniu realizowanego projektu.

POZIOMY GOTOWOŚCI TECHNOLOGICZNEJ (ang. TRL – Technology Readiness Levels)



ŹRÓDŁO: OPRACOWANIE WŁASNE AGENCJI ROZWOJU PRZEMYSŁU S.A.

Jakie podstawowe warunki musi spełniać wniosek?

- Wniosek projektowy składany przed deadlinem drogą elektroniczną przez Funding & Tenders Portal;
- Wnioski muszą być kompletne, czytelne, możliwe do wydrukowania oraz zawierać plan wykorzystania i upowszechniania wyników, chyba, że określono inaczej w szczegółowych warunkach konkursu;
- Wniosek = spełnia szczegółowe warunki konkursu, limit stron, zawarcie kwestii etycznych i open science, Gender Equality Plan (obowiązkowy od 2022 roku).

- Skład konsorcjum = międzynarodowy wymiar
 - przynajmniej 1 jednostka z kraju członkowskiego oraz
 - przynajmniej 2 jednostki z innych krajów członkowskich lub stowarzyszonych



dodatkowo kraje trzecie (kraje o niskich i średnich dochodach automatycznie kwalifikowalne do dofinansowania)

https://ec.europa.eu/info/funding-tenders/opportunities/docs/2021-2027/common/guidance/list-3rd-country-participation_horizon-euratom_en.pdf

Wyjątek: projekty wspierające (CSA) minimum 1 jednostka

Horyzont Europa- struktura programu



■ **Granty Europejskiej Rady ds. Badań Naukowych (ERC)**

Badania pionierskie prowadzone przez najlepszych naukowców wraz z zespołami

Starting Grant (StG)

1 Principal Investigator
(2-7 lat po uzyskaniu tytułu doktora)
Dofinansowanie do 1,5 mln €
projekt do 5 lat

Consolidator Grant (CoG)

1 Principal Investigator
(7-12 lat po uzyskaniu tytułu doktora)
Dofinansowanie do 2 mln €
projekt do 5 lat

Advanced Grant (AdG)

1 Principal Investigator
Dofinansowanie do 2,5 mln €
projekt do 5 lat

Synergy Grants (SyG)

2-4 Principal Investigators
Dofinansowanie do 10 mln €
projekt do 6 lat

Proof of Concept (PoC)

Stypendysta grantów ERC
Dofinansowanie do 150 tyś €
projekt do 18 miesięcy



▪ Działania Marii Skłodowskiej-Curie

Wsparcie naukowców w zdobywaniu nowej wiedzy i umiejętności dzięki mobilności i szkoleniom

DOCTORAL NETWORKS - szkolenia doktorantów

realizowane przez międzynarodowe i interdyscyplinarne zespoły badawcze, których celem jest wspieranie rozwoju potencjału ludzkiego, ustrukturyzowanie szkoleń doktorantów oraz zwiększanie możliwości zatrudnienia w sektorze akademickim i przemysłowym

POSTDOCTORAL FELLOWSHIPS - stypendia podoktorskie (max 8 lat po doktoracie)

mające zwiększyć potencjał naukowców chcących zdobyć nowe umiejętności poprzez szkolenia i mobilność międzynarodową, interdyscyplinarną i międzysektorową

COFUND - dofinansowanie nowych lub istniejących programów badawczo-szkoleniowych ukierunkowanych na kształcenie naukowców przed i po uzyskaniu stopnia doktora

STAFF EXCHANGES - program umożliwiający międzynarodową oraz międzysektorową wymianę pracowników zaangażowanych w badania i działania innowacyjne w ramach tych instytucji

MSCA & CITIZENS - mają na celu przybliżenie badań i naukowców ogółowi społeczeństwa, zwiększenie świadomości na temat działalności badawczej, pokazanie roli i wpływu pracy naukowców na codzienne życie obywateli, a także budzenie zainteresowania młodych ludzi badaniami i karierą naukową.

MSCA SE = INNOWACYJNY PROJEKT SZKOLENIOWO-BADAWCZY

DOWOLNA DZIEDZINA
NAUKI

MIN. 3 PARTNERÓW
Z 3 RÓŻNYCH KRAJÓW

48 MIESIĘCY
360 OSOBOMIESIĘCY

ODDELEGOWANIA
1-12 MIESIĘCY

MIĘDZYNARODOWA
MIĘDZYSEKTOROWA
INTERDYSCYPLINARNA
WYMIANA KADRY

ORGANIZACJA I UDZIAŁ
W SZKOLENIACH,
WARSZTATACH,
KURSACH

ORGANIZACJA
SPOTKAŃ
PROJEKTOWYCH

PROMOCJA
I POPULARYZACJA
NAUKI

ROZPOWSZECHNIANIE
I WYKORZYSTYWANIE
REZULTATÓW
PROJEKTU



Jesteś tutaj: / [Strona główna](#) / [Działania Marii Skłodowskiej-Curie](#)

Marie Skłodowska-Curie STAFF EXCHANGES - Wymiana pracowników

Bieżący konkurs:

[MSCA SE \(HORIZON-MSCA-2023-SE-01\)](#)


5 października 2023 - 28 lutego 2024

PRZYGOTUJ DOSKONAŁY WNIOSEK NA KONKURS MSCA STAFF EXCHANGES 2023

Zapraszamy do udziału w cyklu spotkań poświęconych konkursowi [MSCA Staff Exchanges 2023](#) (HORIZON-MSCA-2023-SE-01-01). MSCA Staff Exchanges to program umożliwiający międzynarodową oraz międzysektorową wymianę pracowników instytucji w ramach konsorcjum, zaangażowanych w badania naukowe i działania innowacyjne.

W ramach cyklu zapraszamy na 3 webinaria:

- 8 grudnia 2023 r. w godz. 10:00 – 12:30 - [seminarium informacyjne](#) o konkursie [MSCA Staff Exchanges 2023](#) organizowane przez Komisję Europejską oraz Europejską Agencję Wykonawczą ds. Badań Naukowych (REA)

Krajowy Punkt Kontaktowy ds. MSCA  [Agenda 153.13 KB](#):

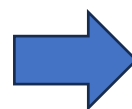
- 14 grudnia 2023 r. w godz. 12:00 – 15:00 – Jak z przygotować doskonały wniosek? Omówienie zasad konkursu i formularza administracyjnego, czyli części A wniosku (Part A) [Rejestracja](#)
- 15 grudnia 2023 r. w godz. 11:00 – 14:00 - Jak przygotować doskonały wniosek? Omówienie części technicznej wniosku czyli części B (Part B1 i B2) [Rejestracja](#)

10 października 2023 r. odbyło się [webinarium](#) dotyczące założeń trwającego konkursu MSCA SE 2023. Organizatorami spotkania były Krajowe Punkty Kontaktowe ds. Działań Marii Skłodowskiej-Curie z Polski, Litwy, Łotwy i Estonii.

Materiały ze spotkania:

- [MSCA SE - 10.10.2023 - Agenda](#)
- [MSCA SE - 10.10.2023 - Introduction by NCPs](#)
- [MSCA SE - 10.10.23 - Presentation by REA](#)
- [MSCA SE - 10.10.2023 - Excellence](#)
- [MSCA SE - 10.10.2023 - Impact](#)
- [MSCA SE - 10.10.2023 - Implementation](#)
- [MSCA SE - 10.10.2023 - QandA](#)
- [MSCA SE - 10.10.2023 - ESCULAPE project](#)

30 listopada 2023 r. odbyło się wydarzenie brokerskie MSCA Staff Exchanges 2023 organizowane w ramach projektu [MSCA-NET](#) we współpracy z *Fundación para el Conocimiento madri+d*, Europejską Agencją Wykonawczą ds. Badań Naukowych (REA), Europejską Radą ds. Innowacji i Agencją Wykonawczą MŚP (EISMEA) oraz Europejską Siecią Przedsiębiorczości EEN-MADRID [Szczegółowe informacje](#)



<https://nawa.gov.pl/dzialania-marii-sklodowskiej-curie/marie-sklodowska-curie-staff-exchanges>

<https://ec.europa.eu/info/funding-tenders/opportunities/portal/screen/opportunities/topic-details/horizon-msca-2023-se-01-01>

▪ Infrastruktury badawcze

Zintegrowane i wzajemnie połączone infrastruktury badawcze światowej klasy.

Infrastruktura badawcza to różnego typu laboratoria, obserwatoria, banki danych, specjalistyczne archiwa, biblioteki lub zbiory, statki i samoloty badawcze, a także infrastruktura informatyczna (e-infrastruktura).



BEZPŁATNY DOSTĘP DO INFRASTRUKTUR CZYLI TRANSNATIONAL / VIRTUAL ACCESS

Możliwość wyjazdu do innego kraju (Transnational – od 1 tygodnia do 3 miesięcy)

Naukowcy nie zgłaszają się do KE, ale bezpośrednio do infrastruktury, w odpowiedzi na otwarty konkurs.

Bezpłatne prowadzenie badań w najlepszych ośrodkach. Infrastruktura pokrywa koszty, m.in: badań, podróży, pobytu, dostępu do e-infrastruktury.

Szersze uczestnictwo i wzmacnianie Europejskiej Przestrzeni Badawczej



Widening countries

Kraje, w których podmioty prawne muszą mieć siedzibę, aby kwalifikować się jako koordynatorzy w ramach komponentu „**Zapewnienie szerszego uczestnictwa i rozpowszechnianie doskonałości**” w Programie Pracy 11. *Widening Participation and Strengthening the ERA*;

Kraje członkowskie: *Bułgaria, Chorwacja, Cypr, Czechy, Estonia, Grecja, Węgry, Łotwa, Litwa, Malta, Polska, Portugalia, Rumunia, Słowacja i Słowenia*;

Kraje stowarzyszone: kwalifikujące się kraje określone na podstawie wskaźnika i opublikowane w Programie Pracy – Albania, Armenia, Bośnia i Hercegowina, Wyspy Owcze, Gruzja, Mołdawia, Ukraina, Czarnogóra, Macedonia Północna, Serbia, Tunezja, Turcja

Regiony peryferyjne (art. 349 TFEU) - Martynika, Majotte, Gwadelupa, Gujana Francuska i Réunion, Saint-Martin, Madera, Azory, Wyspy Kanaryjskie

Teaming for Excellence

Nowe lub udoskonalone Centra Doskonałości

Teaming opiera się na partnerstwach pomiędzy wiodącymi instytucjami naukowymi w Europie i najważniejszymi instytucjami będącymi beneficjentami w krajach o słabiej rozwiniętym systemie B+R.

- Konsorcjum:

Minimum 2 uczestników:

- ✓ **1 jednostka pełniąca rolę koordynatora** (uczelnia, jednostka badawcza, władze regionalne, agencja finansująca badania) z kraju **Widening**
 - ✓ **minimum 1 doskonała jednostka naukowa** (uniwersytet lub jednostka badawcza) z innego kraju
-
- **Finansowanie do 15 mln EUR** (dofinansowanie 100%, koszty pośrednie 25%)
 - Czas trwania projektu – 6 lat
 - Schemat finansowania: CSA

Twinning

1. Twinning Western Balkan countries - Albania, Serbia, Czarnogóra, Bośnia i Hercegowina, Północna Macedonia, Kosowo Konsorcjum
2. Twinning

Minimum 3 uczestników:

- ✓ **1 jednostka badawcza** (uczelnia, publiczne i prywatne jednostki badawcze non-profit) z kraju Widening - jednostka ta pełnić będzie rolę koordynatora
- ✓ **minimum 2 doskonałe jednostki naukowe** (światowi liderzy w swojej dziedzinie) z kraju europejskiego lub stowarzyszonego innego niż koordynator.

Działania w projekcie: krótkie wymiany personelu, wizyty ekspertów i szkolenia na miejscu lub on-line, warsztaty, uczestnictwo w konferencjach, organizacja szkół letnich, dysyminacja i outreach activities.

Koszty badań - max 25% wnioskowanego dofinansowania

Min. 70% działań badawczych musi odbywać się w siedzibie koordynatora

Finansowanie 0,8 – 1,5 mln EUR (dofinansowanie 100%, koszty pośrednie 25 %)

Czas trwania projektu – 3 lata, schemat finansowania: CSA

ERA Chair

Działania w ramach ERA Chair mają wspierać uniwersytety lub jednostki badawcze w przyciąganiu i utrzymaniu doskonałej kadry naukowej pod kierunkiem wybitnego naukowca i managera badań ("ERA Chair Holder") oraz równolegle, w dokonaniu zmian strukturalnych niezbędnych do osiągnięcia doskonałości badawczej w sposób trwały.

Koordynator składa wnioski w porozumieniu z jednostką aktualnie zatrudniającą ERA ChH (listy intencyjne we wniosku)

Koszty badań – max 10% dofinansowania KE

Finansowanie do 2,5 mln EUR (dofinansowanie 100%, koszty pośrednie 25 %)

Czas trwania projektu – do 6 lat

Schemat finansowania - CSA

Zamknięcie konkursu: **7 marca 2024 r.**

Excellence Hubs

Wzmocnienie **regionalnej** doskonałości **innowacyjnej** w ekosystemach poprzez współpracę transgraniczną w zakresie wspólnych strategii B+R+I i/lub rozwój potencjału badawczo-innowacyjnego całego ekosystemu poprzez współpracę międzynarodową z innymi ekosystemami w krajach wideningowych.

Firmy, instytucje badawcze, organy rządowe i podmioty społeczne powiązane w ramach ekosystemu mają wzajemnie się wzmacniać w kontekście terytorialnym i wspólnie podnosić **poziom doskonałości innowacji w ich regionie.**

Konsorcjum: minimum 2 uczestników

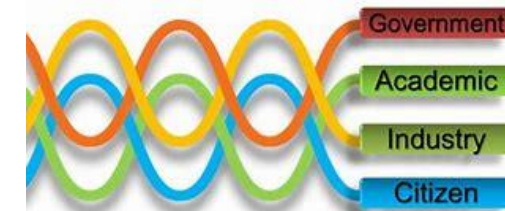
- Przynajmniej 2 **ekosystemy** z przynajmniej 2 krajów wideningowych

Jednostki w ekosystemach mogą występować jako stowarzyszenia (klastry) lub jako reprezentanci poszczególnych kategorii. Ekosystemy z dużą liczbą członków powinny być reprezentowane przez ograniczoną liczbę kluczowych graczy (co najmniej dwóch, w tym jeden badawczy i jeden biznesowy)

Elementy projektu:

- Wspólna strategia B&I (spójna z regionalnymi inteligentnymi specjalizacjami)
- Projekt B&I konsolidujący partnerów akademia-biznes; Plan działań i inwestycji; Wstępna faza planowania działań pilotażowych i demonstracyjnych; Działania towarzyszące – transfer wiedzy i technologii, rozwój umiejętności z zakresu zarządzania B&I i przedsiębiorczości; wymiana personelu

- Typ akcji: CSA
- Okres realizacji projektu: 4 lata
- Wartość projektu: 2-6 mln euro



Zamknięcie konkursu: 7 marca 2024 r.



II filarem programu Horyzont Europa są badania oparte na współpracy w zakresie wyzwań społecznych, przed którymi stoi Europa oraz wzmacnianie potencjału technologicznego i przemysłowego poprzez obszary tematyczne (klastry) dotyczące całego spektrum globalnych wyzwań.

▪ 6 klastrów tematycznych

1. Zdrowie;
2. Kultura, kreatywność i społeczeństwo integracyjne;
3. Bezpieczeństwo cywilne na rzecz społeczeństwa;
4. Technologie cyfrowe, przemysł i przestrzeń kosmiczna;
5. Klimat, energia i mobilność;
6. Żywność, biogospodarka, zasoby naturalne, rolnictwo i środowisko.



- Rozwiązanie najważniejszych **wyzwań społecznych**;
- interdyscyplinarne projekty realizowane w **konsorcjach**;
- różne schematy finansowanie – projekty badawczo-innowacyjne **RIA**, projekty innowacyjne **IA**, projekty wspierające **CSA**;
- dwuletnie **Programy Pracy**.

Wspólne Centrum Badawcze

- Wspólne Centrum Badawcze **wspiera rozwój badań i innowacji w Europie**. Stanowi **zaplecze badawczo-naukowe KE** i jest niezbędnym elementem filaru II programu HE.
- Instytuty JRC zlokalizowane w 5 krajach (Belgia, Hiszpania, Holandia, Niemcy, Włochy) posiadają **specjalistyczne laboratoria**, unikatową aparaturę badawczą i zatrudniają ok. **3 000 specjalistów** z różnych dziedzin i krajów.
- **Centrum współpracuje z różnymi organizacjami na świecie**, których naukowcy mają **dostęp do infrastruktury badawczej JRC** poprzez podpisywane porozumienia o współpracy.
- JRC oferuje indywidualnym naukowcom **stypendia badawcze, staże, praktyki oraz warsztaty i szkolenia specjalistyczne** organizowane we wspomnianych europejskich instytutach naukowych.



Dostęp do infrastruktury badawczej JRC

- Rozpowszechnianie wiedzy i wyników badań
- Wsparcie konkurencyjności aplikujących organizacji
- Wzmocnienie współpracy między nauką i przemysłem
- Szkolenie i podnoszenie kompetencji



Udostępnienie laboratoriów badawczych i innych obiektów naukowcom z sektora akademickiego i nieakademickiego, publicznego i prywatnego.

https://joint-research-centre.ec.europa.eu/knowledge-research/open-access-jrc-research-infrastructures_en



▪ Europejskie ekosystemy innowacji (*European Innovation Ecosystems, EIE*)

- Tworzenie ekosystemów innowacji poprzez wsparcie rozwoju przedsiębiorstw oraz inicjowanie współpracy między krajowymi, regionalnymi i lokalnymi podmiotami działającymi w obszarze innowacji.

O dofinansowanie mogą ubiegać się m.in.:

- akceleratory, inkubatory przedsiębiorczości, stowarzyszenia skupiające innowacyjne firmy, centra transferu technologii, instytuty badawczo-naukowe
- krajowe, regionalne i lokalne jednostki publiczne zajmujące się rozwojem przedsiębiorczości oraz innowacji
- sektor „academia” (uczelnie)
- przedsiębiorstwa: duże, MŚP, w tym startupy.

Planowane konkursy: czerwiec 2024



▪ Europejski Instytut Innowacji i Technologii (*European Institute of Innovation & Technology, EIT*)

Tworzenie ekosystemów innowacji wspierających współpracę firm, uniwersytetów i ośrodków badawczych. Wspólnoty Wiedzy i Innowacji (KIC) - poszukiwanie rozwiązań dla globalnych wyzwań – zmian klimatu, zrównoważonej energii, zdrowia, żywności.

<https://eit.europa.eu/>



▪ Europejska Rada ds. Innowacji (European Innovation Council, EIC)

Wsparcie przełomowych innowacji w całym cyklu – od wczesnego etapu innowacji po weryfikację koncepcji, transfer technologii oraz finansowanie i zwiększenie skali (scale-up).

EIC Pathfinder

wczesny etap rozwoju przyszłych przełomowych technologii (TRL 1-4).

open: dowolna tematyka
challenges: tematy projektów ogłoszone w konkursie

Projekty składane w konsorcjum

EIC Transition

Dojrzewanie technologii – walidacja i demonstracja technologii (TRL 4-6).

open: dowolna tematyka
challenges: tematy projektów ogłoszone w konkursie

Pojedynczy wnioskodawca lub małe konsorcjum 2-5 partnerów

EIC Accelerator

Wsparcie firm wykazujące wysoki potencjał wzrostu, posiadające innowacyjne i przełomowe rozwiązania.

open: dowolna tematyka
challenges: tematy projektów ogłoszone w konkursie

O dofinansowanie mogą się ubiegać firmy, które mają już prototyp (TRL5 wzwyż)

Webinary informacyjne Komisji Europejskiej,
w czasie których omówione zostaną zmiany
wprowadzone w nowym dokumencie:

- **15 stycznia 2024 | 9:00 – 17:15 CET** – [Dzień informacyjny online dedykowany wnioskodawcom, podczas którego prelegenci zaprezentują nowy program prac i przedstawią przegląd trzech głównych programów finansowania w EIC](#)
- **16 stycznia 2024 | 8:30 – 13:15 CET** – [Dzień informacyjny online poświęcony wyzwaniom w konkursie EIC Akcelerator w kategorii Challenge w ramach Programu Prac EIC 2024](#)



Komisja Europejska przyjęła Program Prac Europejskiej Rady ds. Innowacji (EIC) na rok 2024. EIC będzie kontynuować finansowanie technologii strategicznych dla Europy i rozwój przedsiębiorstw. W Programie Prac EIC 2024 przewidziano finansowanie o wartości 1,2 miliarda euro.

Program prac EIC na 2024 r. omawia finansowanie w ramach trzech głównych programów:

- **EIC Pathfinder** (256 mln euro) – dedykowany multidyscyplinarnym zespołom badawczym, w celu realizacji **wizjonerskich badań naukowych**, które mogą doprowadzić do przełomów technologicznych
- **EIC Transition** (94 mln euro) – finansowanie mające na celu **przekształcenie wyników badań o potencjale rynkowym w innowacyjne produkty i usługi**. W oparciu o wyniki uzyskane w ramach projektów EIC Pathfinder, ERC i po raz pierwszy także wyniki projektów realizowanych w ramach II Filaru PR Horyzont Europa
- **EIC Akcelerator** (675 mln euro) – dla start-upów i MŚP w celu **opracowania i skalowania innowacji, które mogą stworzyć nowe rynki lub zaburzyć istniejące** (finansowanie do 2,5 mln euro w formie grantu, oraz inwestycje od 0,5 do 15 mln euro). Na inwestycje zarządzane przez EIC Fund, przeznaczono 405 mln euro, dodatkowe 180 mln euro przeznaczone zostaną na inwestycje w spółki wybrane w ramach poprzednich naborów w ramach programu EIC Accelerator.

EIC Pathfinder

Cel – stworzenie nowych, interdyscyplinarnych możliwości technologii przyczyniających się do rozwoju gospodarczego i zwiększenia konkurencyjności

Co - finansowanie interdyscyplinarnych projektów łączących potencjał z różnych dziedzin nauki i dyscyplin zaawansowanej inżynierii, aby rozwiązanie można było wdrożyć i stworzyć zupełnie nowe technologie.

Dla kogo - dla wizjonerów-naukowców i przedsiębiorców dostrzegających potencjał biznesowy pomysłów we wczesnym etapie rozwoju technologicznego (TRL 1-4)

Warunki:

- ✓ **wizjonerski pomysł** – przekonująca i długoterminowa wizja wprowadzenia radykalnie nowej technologii, która będzie mieć pozytywny wpływ na naszą gospodarkę i społeczeństwo
- ✓ **przełomowy cel technologiczny** – konkretny, nowatorski i ambitny przełom naukowy w dążeniu do nowej technologii
- ✓ **ambitne interdyscyplinarne badania** – podejście i metodologia badawcza obarczona wysokim ryzykiem / dużym zyskiem, z konkretnymi i prawdopodobnymi celami

Pathfinder Open - badania w dowolnej dziedzinie technologii

- ✓ Badania naukowe i technologiczne na wczesnym etapie rozwoju (TRL 1-4)
- ✓ Interdyscyplinarne konsorcja
- ✓ Wizjonerskie pomysły na radykalnie nowe technologie przyszłości
- ✓ Budżet: 3 mln €

Pathfinder Challenges - rozwijanie obiecujących wskazanych kierunków badawczych na rzecz technologii przyszłości

- ✓ Budowanie europejskiej masy krytycznej i wiedzy (TRL 2-4).
- ✓ Projekty badawczo innowacyjne,
- ✓ Budżet: 4 mln €
- ✓ Generują nowe, często nieoczekiwane możliwości dla dalszych zastosowań komercyjnych lub społecznych

EIC Transition

EIC Transition to inicjatywa, która ma pozwolić na dalszy rozwój i wykorzystanie pomysłów, które **dostały już dofinansowanie we wcześniejszych projektach typu Pathfinder, FET (Future and Emerging Technologies) lub ERC Proof of Concept.**

Wnioskodawca może być członkiem dotychczasowego konsorcjum, bądź instytucją z zewnątrz. Niezbędne jest wtedy podpisanie umów z właścicielami lub posiadaczami praw do wykorzystania rezultatów projektu.

Aplikować można:

- **indywidualnie** – jako pojedyncze MŚP lub instytucja badawcza/jednostka akademicka
- **w konsorcjum** – od 2 do 5 partnerów reprezentujących MŚP, duże firmy, instytucje badawcze, jednostki akademickie, instytucje reprezentujące użytkowników końcowych.

EIC Transition może wspierać poza podstawowymi badania, działania od rozwoju technologii i projektowania produktów po modelowanie biznesowe i strategię komercjalizacji dotarcia na rynek. W ramach projektu można rozwijać technologię w zakresie **od walidacji w laboratorium (4 TRL) po prototyp (5/6 TRL).**

Instrument oferuje grant w wysokości do 2,5 mln euro.

EIC Accelerator... już za chwilę 😊

Horyzontalny Punkt Kontaktowy Polska Południowo-Zachodnia



Biuro Obsługi Projektów Międzynarodowych
Politechnika Śląska
ul. Krzywoustego 2 (Wydział Elektryczny PŚ)
44-100 Gliwice

hpk@polsl.pl

tel: 32 237 19 98, 32 237 20 92

Agnieszka Kwiatkowska

Agnieszka.Kwiatkowska@polsl.pl



<https://www.facebook.com/hpk.polska.poludniowozachodnia>



https://twitter.com/HPK_Pd_Zach



<https://www.linkedin.com/in/hpk-polska-poludniowo-zachodnia/>